

在机械、设备之间、
起到动力的传达、阻断(负荷保护)的作用。



●干式多板摩擦式机械离合器

规格扭力值内的动力传达、
负荷超过规格值外的扭力时、会打滑并阻断扭力传输的离合器构造。

●外径 $\phi 27\text{mm}$ 、全长 27.8mm 的紧凑形式样

因是小型式样、可对应低扭力值。

●使用时无需扭力调整

不需进行细微的扭矩调整即可使用。

●安装无需工具

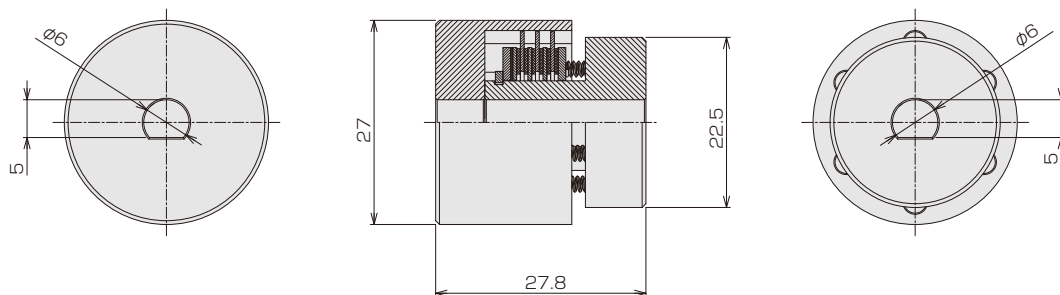
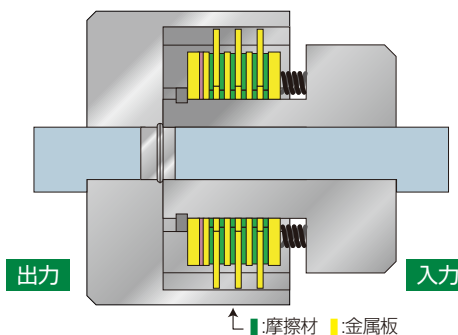
只需插入D型轴,即可简单安装。

●不需要电的节能离合器

因为无需通电,配线的麻烦也可以省去、对省电亦有贡献。

内部构造

负荷超过规格值外的扭力时、
会打滑并阻断扭力传输的离合器构造。



SSC-A

(单位 mm)

| | |
|-------|--|
| 型 号 | SSC-A |
| 着力方式 | 二轴间连接 |
| 静摩擦扭力 | $0.49\text{N}\cdot\text{m}$ (5.0kgfcm) $\pm 10\%$ |
| 使用回转数 | 90rpm以下 |

形状、式样等可能会有变更

用途

- 需要连续打滑的机器、超负荷保护设备
- 纸、滚筒进给驱动装置
- 娱乐设备