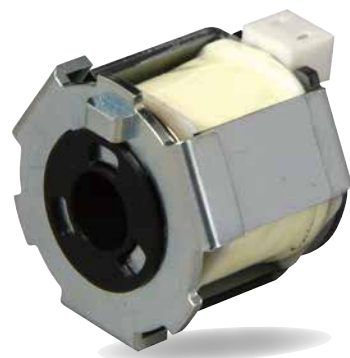


マイクロプランジャークラッチ

MPC

組付け時間短縮と省スペース化を実現した プランジャー吸引型デバイス



ストローク量2mmで、吸引力は10gf

2mmのストローク量で、10gの重りを吸引可能。
製品内部に復帰バネがあり、通電OFFで元の位置に戻る構造。
※復帰バネの反力10gf、定格容量4Wで設定

設置場所の自由度が高い親指サイズ

最大外径φ22.5mm、全長22mm。

取り付け調整不要

デバイスの中心に穴が開いている事で相手物の
同軸上に設置が可能。

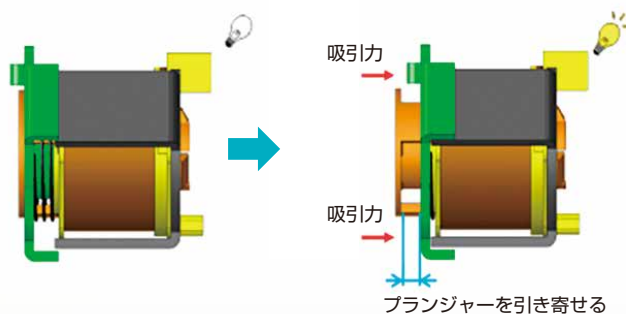
相手物との位置合わせ、かみ合わせ等の取付
調整が不要。

吸着音を軽減

金属同士が接触しない構造なので吸引時の甲高い
金属音を軽減。

ソレノイド(可動鉄心タイプ)に比べ、約15%ダウン。
※当社調べ

動作イメージ



用途

- ・相手物の動作のタイミングの制御が必要な箇所
- ・OA機器、FA機器
- ・アミューズメント機器、セキュリティー機器、他

シンフォニアグループ

シンフォニア マイクロテック株式会社 (旧)ダイケンより社名変更いたしました

〒673-0892 兵庫県明石市本町2-2-20 朝日生命明石ビル ☎078-939-3401(代) ☎078-939-3409

□お問い合わせ先 シンフォニア テクノロジー 株式会社 クラッチ・ブレーキ営業部

東京本社 — ☎03-5473-1824 ☎03-5473-1845 — ☎105-8564 東京都港区芝大門1-1-30 芝NBFタワー
大阪支社 — ☎06-6365-1922 ☎06-6365-1968 — ☎530-0057 大阪市北区曽根崎2-12-7 清和梅田ビル13階
名古屋支社 — ☎052-581-1395 ☎052-581-2715 — ☎451-0045 名古屋市西区名駅1-1-17 名駅ダイヤメイテツビル

●本カタログの内容は、製品改良のために予告なく変更することがあります。

*ホームページ <http://www.sinfo-mt.co.jp>

SMTN01-350 2205B02PP